

RESIDENCE IN THE VILLAGE LYTHRODONTAS

location | Nicosia
size area | 190m²

About



Η ΑΡΧΙΤΕΚΤΟΝΙΚΗ ΠΡΑΚΤΙΚΗ επιδιώκει να παρέχει άκρως επαγγελματικές υπηρεσίες χωρίς περιορισμούς και προκαταλήψεις σε συγκεκριμένες τάσεις.

Ο επαγγελματισμός του γραφείου μας δεν περιορίζεται μόνο στον σχεδιασμό, αλλά και στο σεβασμό των εργασιών, τον προϋπολογισμό του πελάτη, την εγκυρότητα του ευρύτερου και συνολικού σχεδιασμού, με στόχο την τέλεια αρχιτεκτονική προσέγγιση.

Our Work Flow



Η εκτίμηση για το περιβάλλον Περιεχόμενο διασφαλίζει στο έργο μας, ζωή σε αρμονία με το τοπικό τοπίο, τον πολιτισμό και την κοινότητα.

MX-160



Isometric

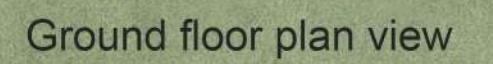
MX-160

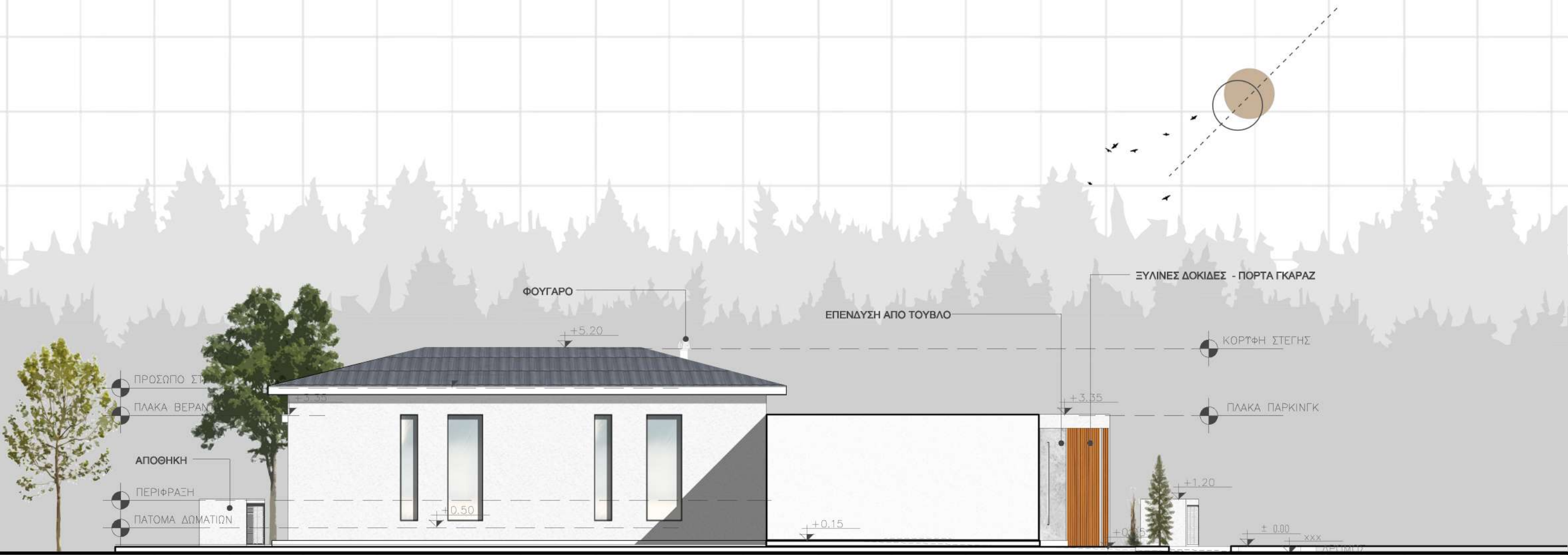


Exploded Axonometric

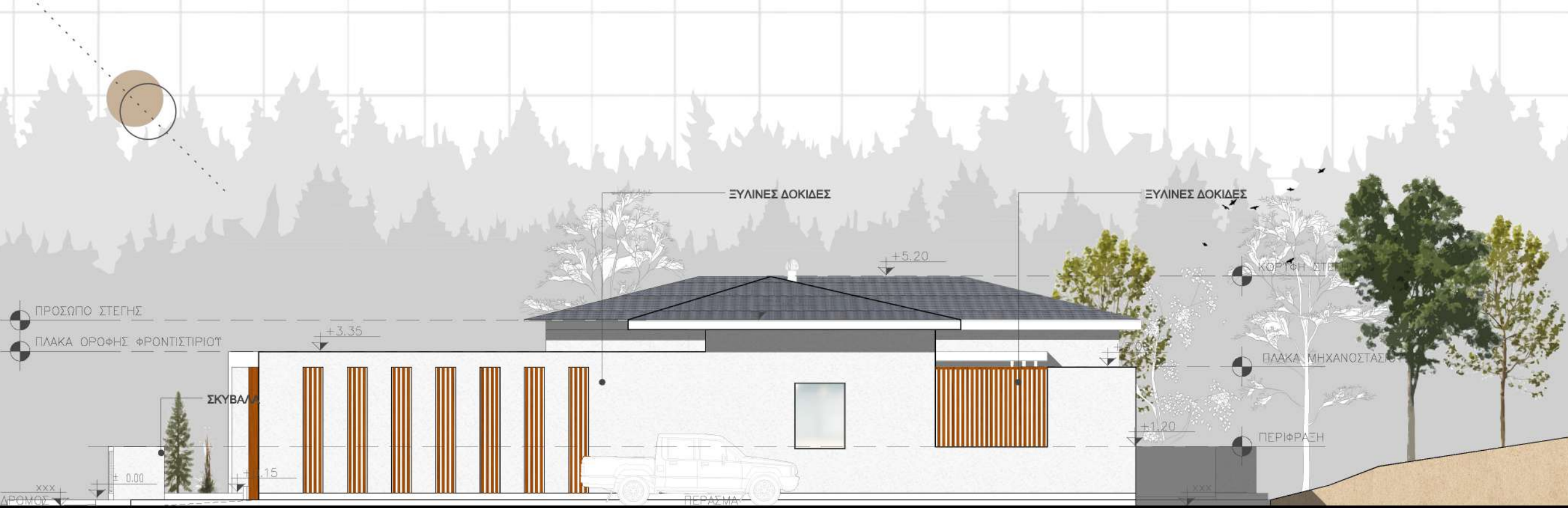


Roof plan view

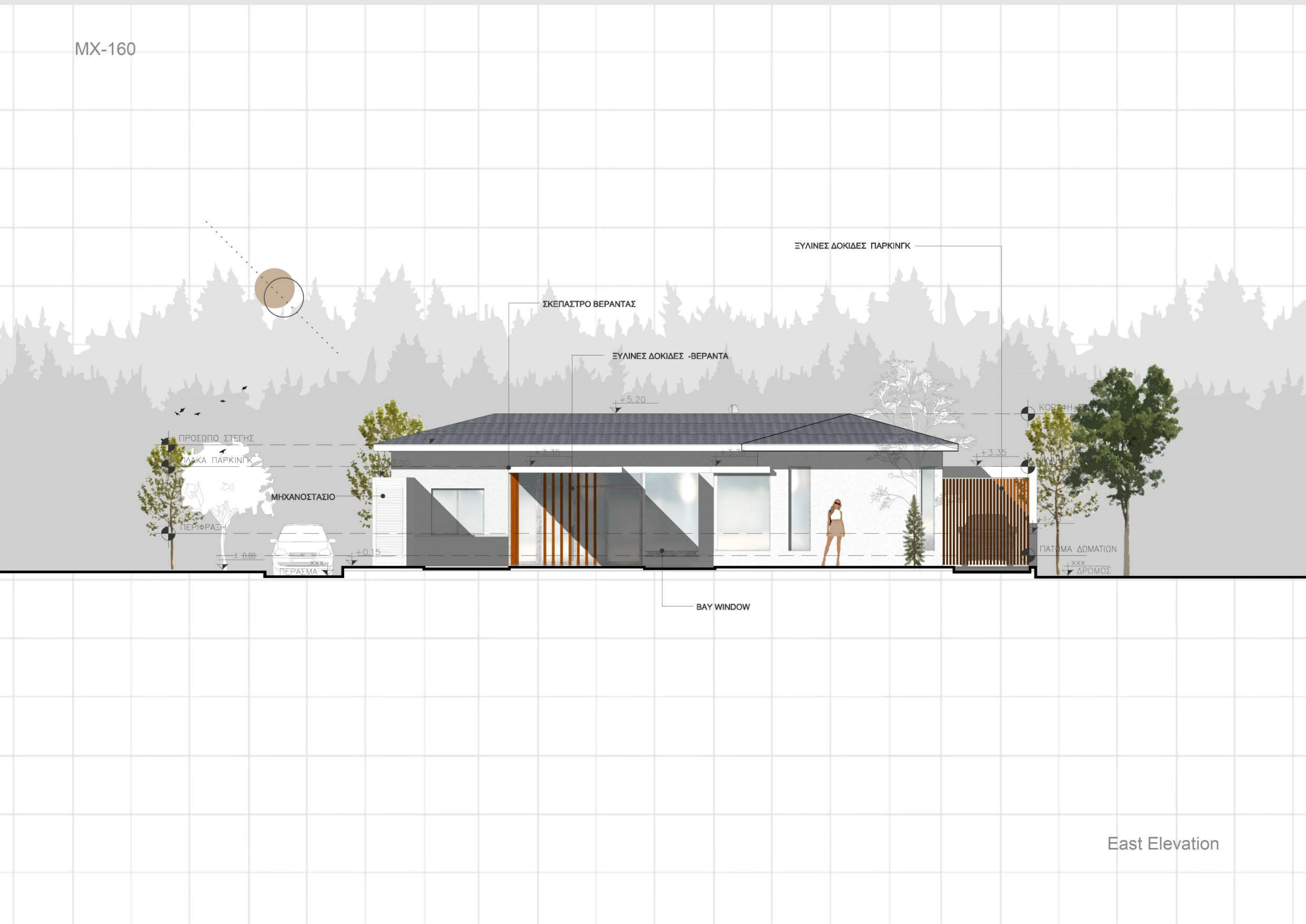




North Elevation



South Elevation



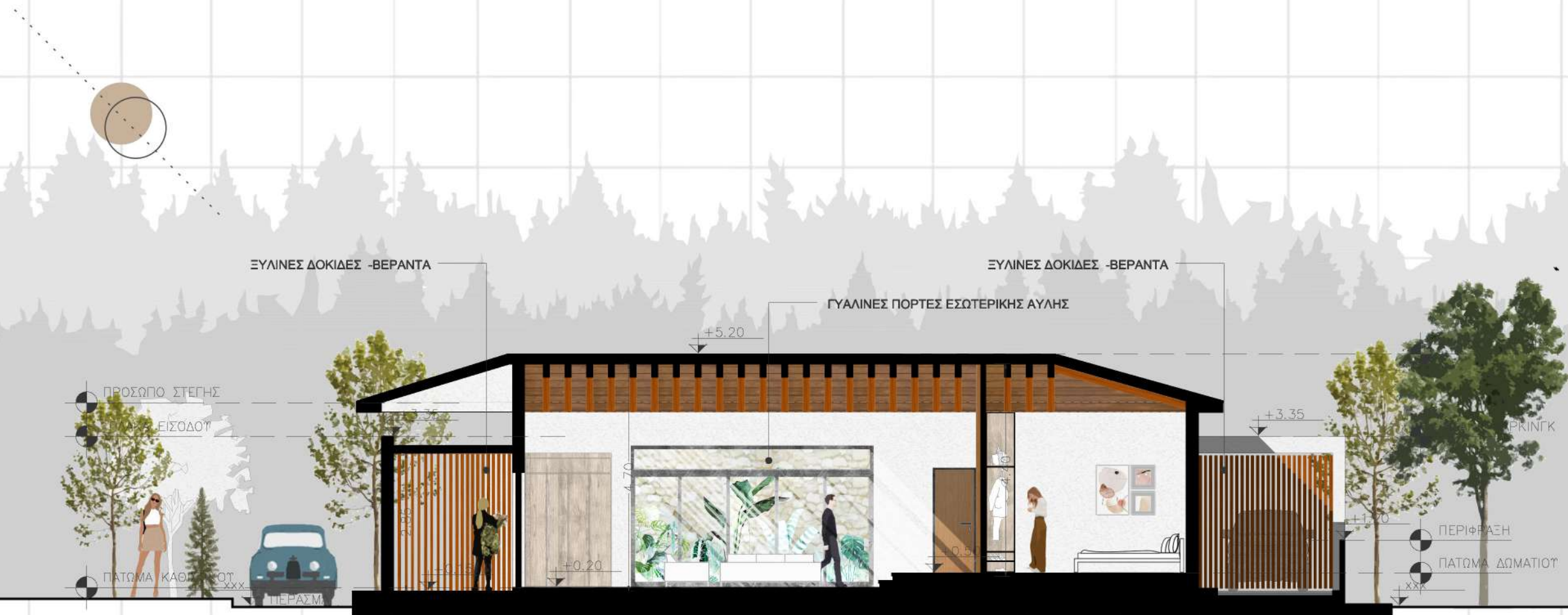
East Elevation



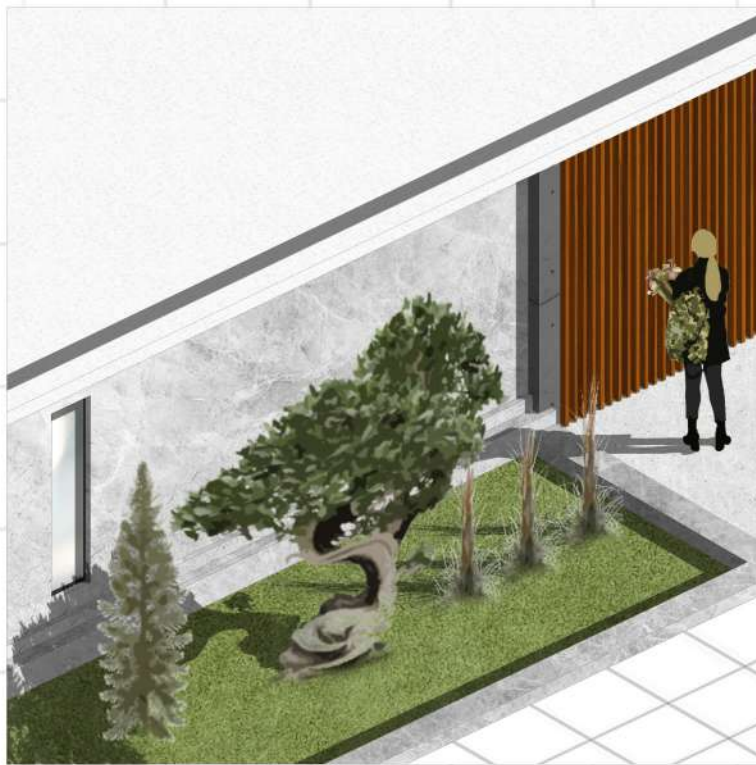
West Elevation



Section A-A'



Section B-B'



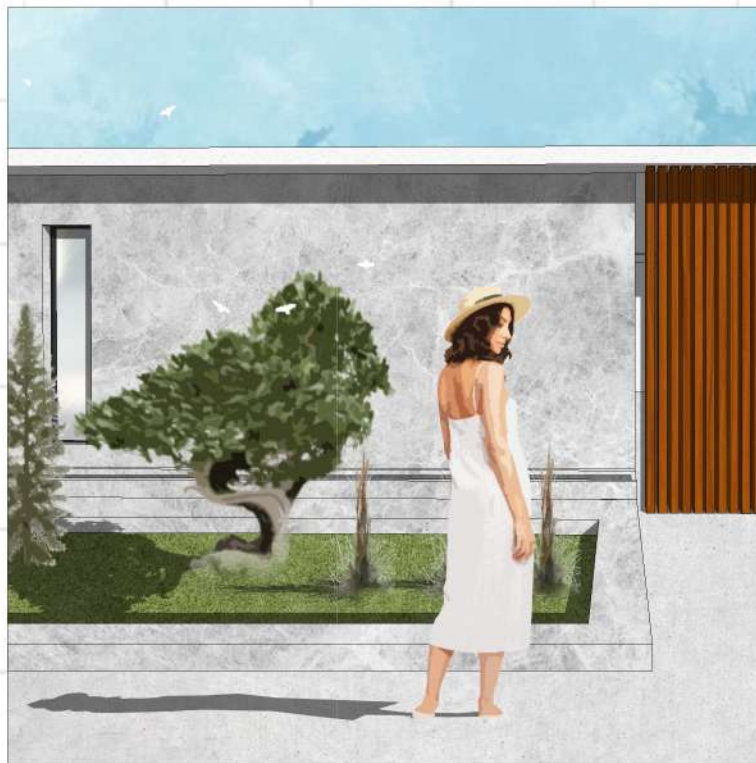
Entrance vegetation



BayWindow



Atrium with vegetation



Entrance vegetation



BayWindow



Atrium with vegetation































PAFITI
ARCHITECTS

THANK YOU